



COMUNE DI BELGIRATE



COMUNE DI LESA



COMUNE DI MEINA

UNIONE DI COMUNI COLLINARI DEL VERGANTE BELGIRATE – LESA – MEINA

GESTIONE ASSOCIATA DEMANIO BASSO LAGO MAGGIORE

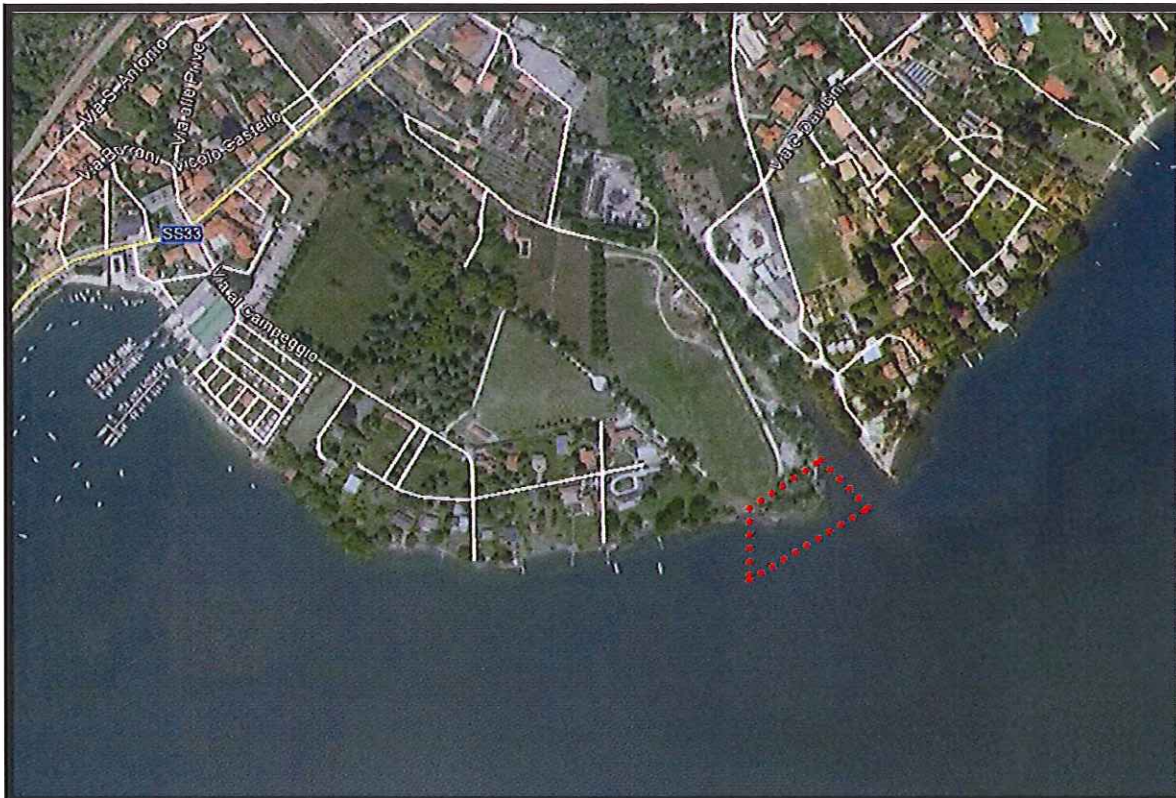
Sede Uffici: Piazza Carabelli n. 5 – 28040 MEINA (NO) - Tel. 0322.669092 – Fax 0322.660612

Sede Legale: Via Portici n. 2 - 28040 LESA (NO)

info@demanioassolaqomaggiore.it - unionevergante@mailcertificata.net

AVVISO AI NAVIGANTI

SI AVVISA CHE, IN OTTEMPERANZA A QUANTO DISPOSTO DALLA DETERMINAZIONE N. 255 DEL 19/05/2014 IN OCCASIONE DELLO SVOLGIMENTO DEL CORSO DI SALVATAGGIO NAUTICO SPORTIVO PER I GIORNI 24-25 MAGGIO 2014, CON EVENTUALE RECUPERO IL 31 MAGGIO-1° GIUGNO 2014, E I 12.13 LUGLIO 2014 DALLE ORE 8.30 ALLE ORE 18.00 CIRCA, , SULLE ACQUE DEL LAGO MAGGIORE ANTISTANTI IL COMUNE DI LESA E' DISPOSTA LA CAUTA NAVIGAZIONE, PUBBLICA E PRIVATA, A MOTORE E NON, FATTE SALVE LE IMBARCAZIONI DIRETTAMENTE INTERESSATE DALLA MANIFESTAZIONE E QUELLE PREPOSTE ALL'ASSISTENZA E SOCCORSO ALLA MEDESIMA.



**Il Responsabile dell'Ufficio Associato
Geom. Renato MELONE**



Per informazioni il lunedì e mercoledì dalle 15,00 alle 18,00
Geometra Palumbo Silvia - Geometra Turano Massimo